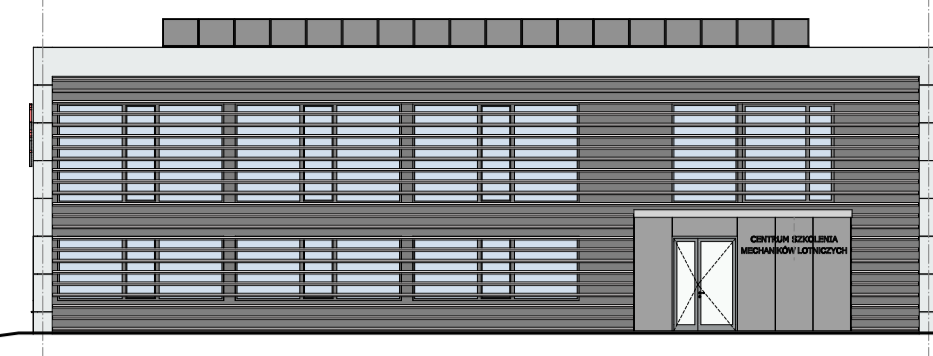
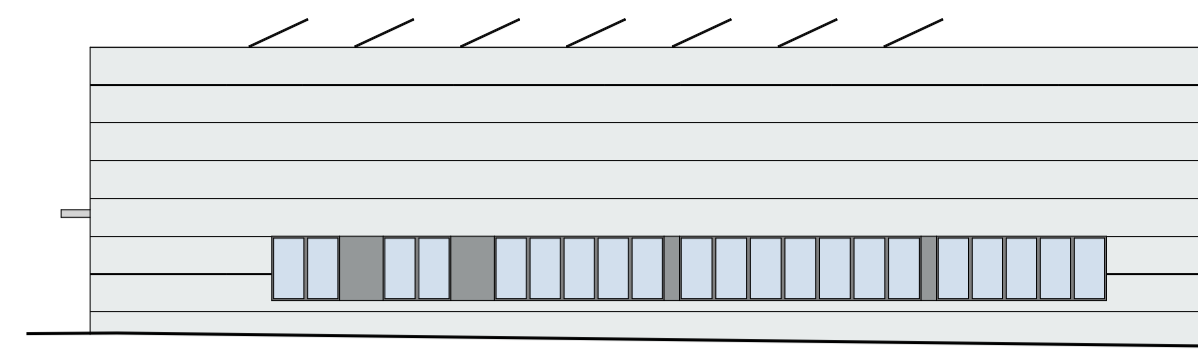


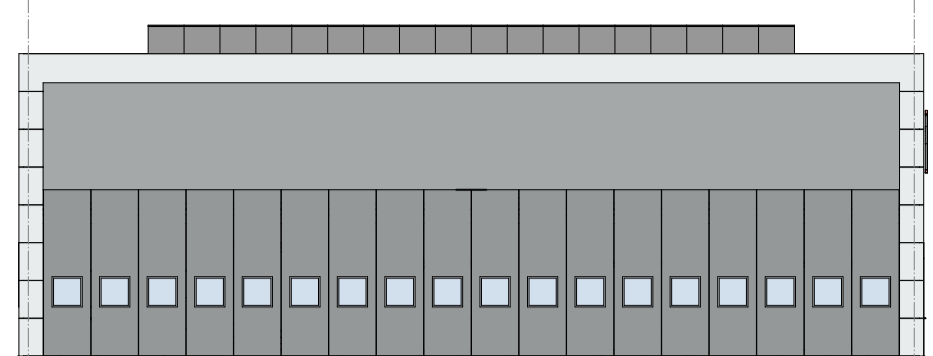
ELEWACJA ZACHODNIA
SKALA 1:200



ELEWACJA POŁUDNIOWA
SKALA 1:200

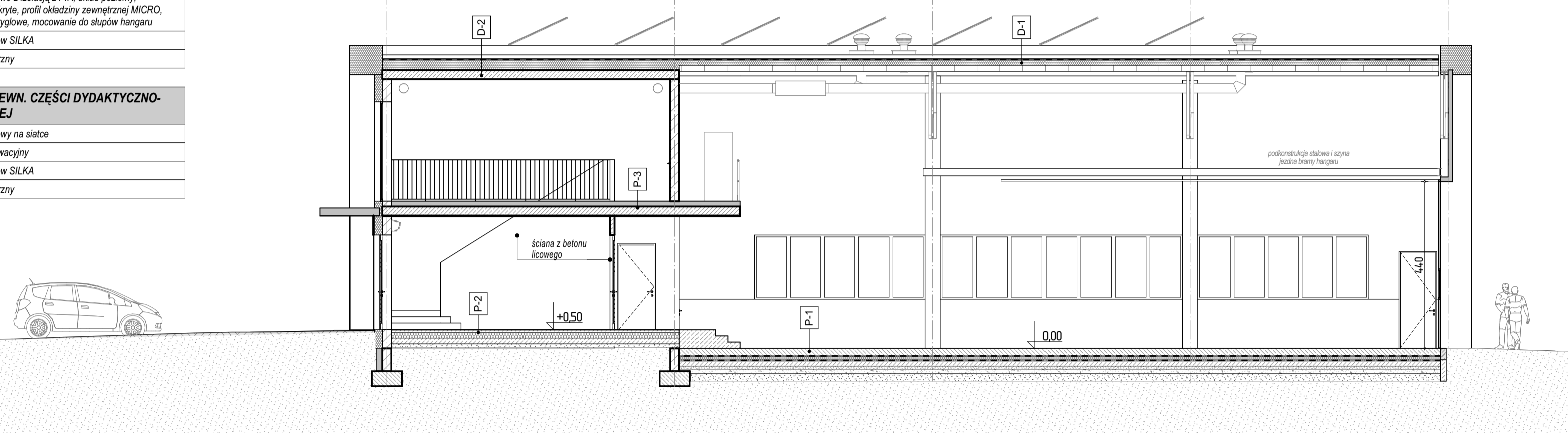


ELEWACJA WSCHODNIA
SKALA 1:200

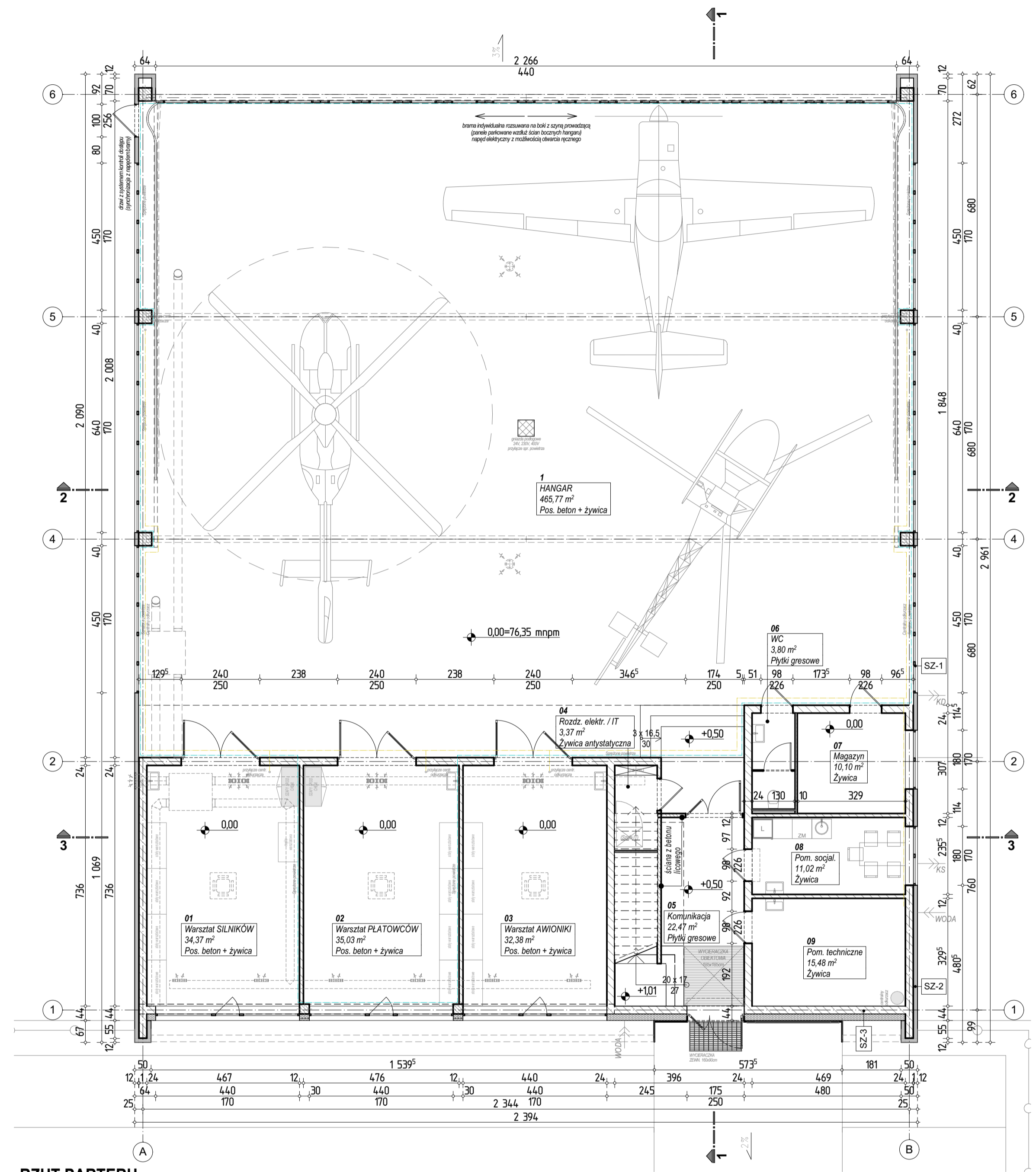


ELEWACJA PÓŁNOCNA
SKALA 1:200

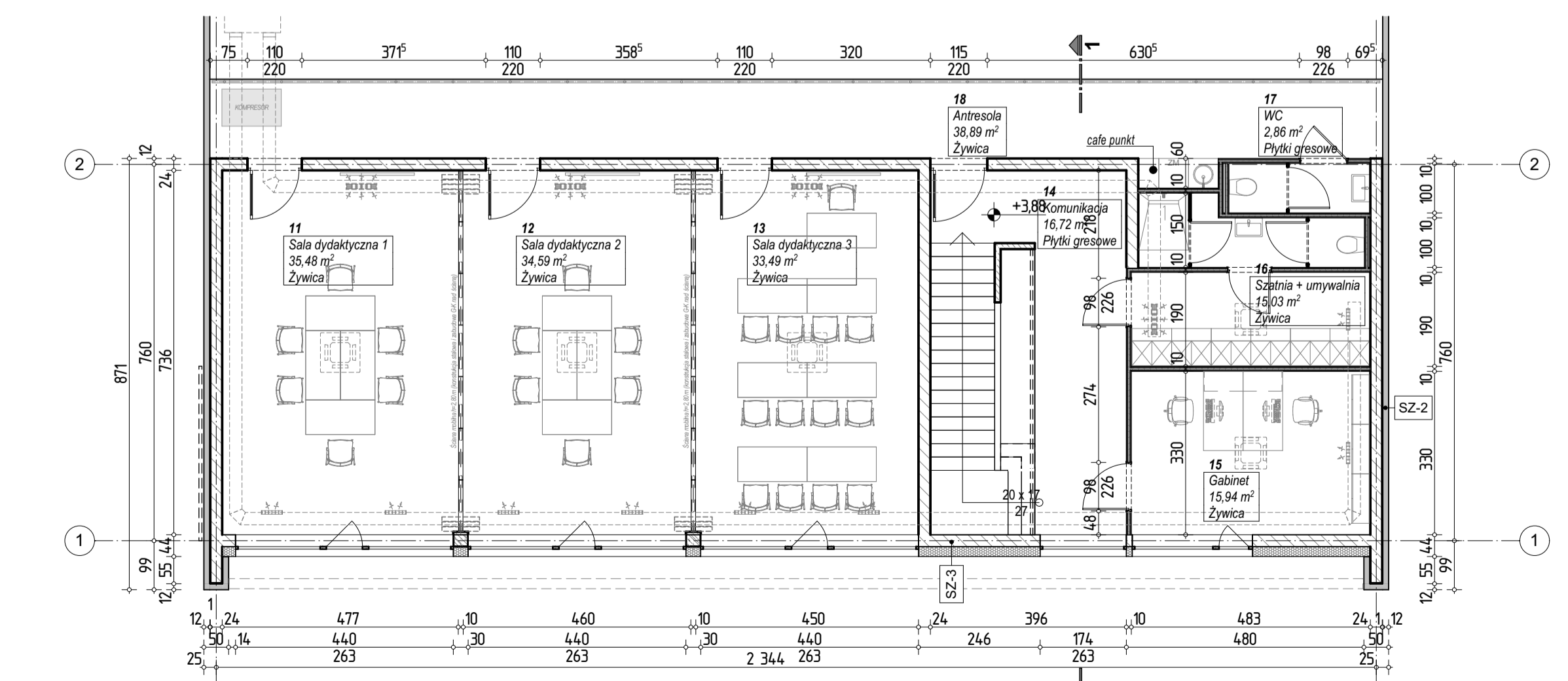
SZ1	ŚCIANA ZEWN. HANGARU
15,0 cm	Płyty warstwowe z izolacją z PIR, układ poziomy, mocowanie skrytki, profil okładziny zewnętrznej MICRO, pozycje bezrytynowe, mocowanie do słupów hangaru
SZ2	ŚCIANA ZEWN. CZĘŚCI DYDAKTYCZNO-SOCJALNEJ
15,0 cm	Płyty warstwowe z izolacją z PIR, układ poziomy, mocowanie skrytki, profil okładziny zewnętrznej MICRO, pozycje bezrytynowe, mocowanie do słupów hangaru
24,0 cm	Mur z bloczków SILKA
	Tynk wewnętrzny
SZ3	ŚCIANA ZEWN. CZĘŚCI DYDAKTYCZNO-SOCJALNEJ
	Tynk systemowy na siatce
20,0 cm	Styropian elewacyjny
24,0 cm	Mur z bloczków SILKA
	Tynk wewnętrzny



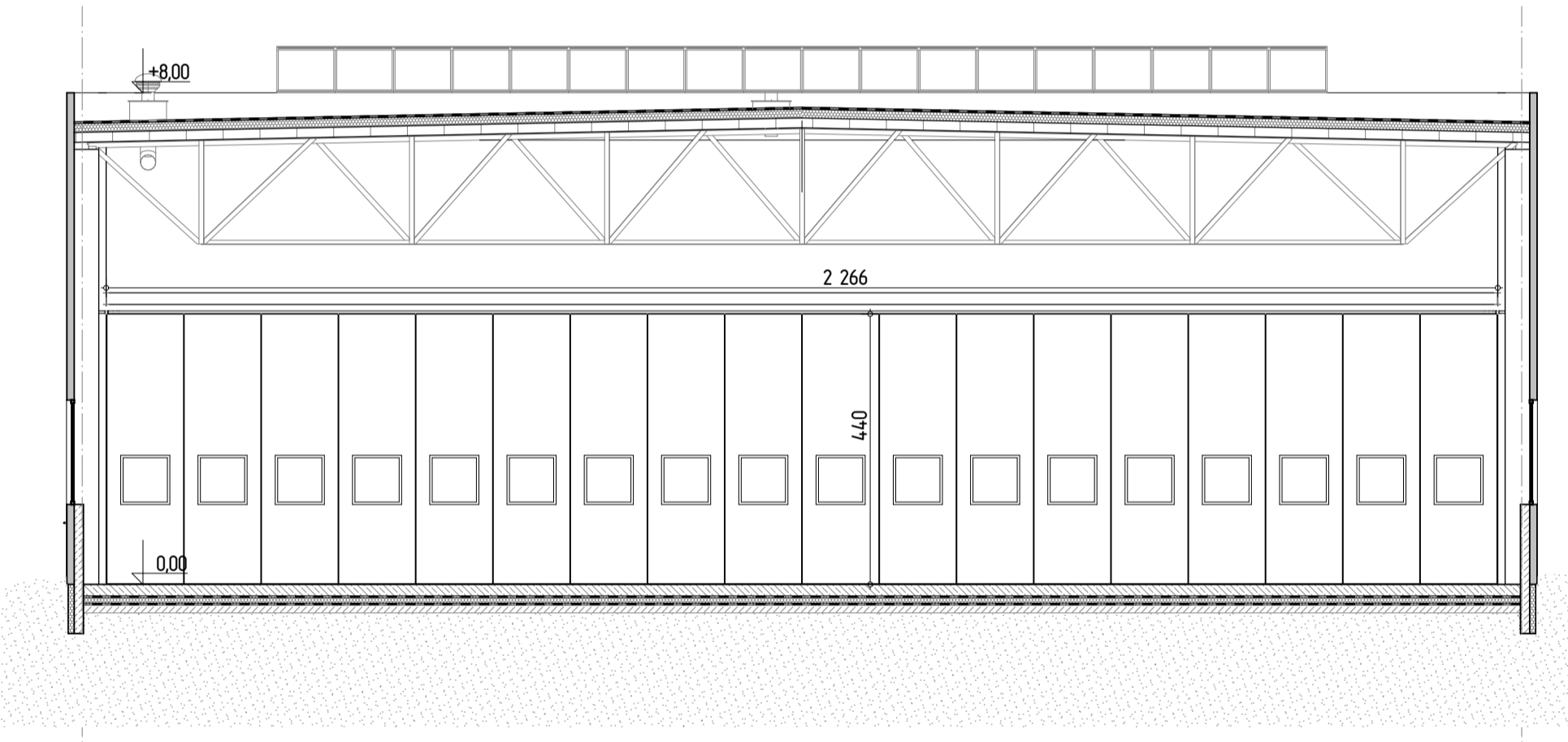
PRZEKRÓJ 1-1
SKALA 1:100



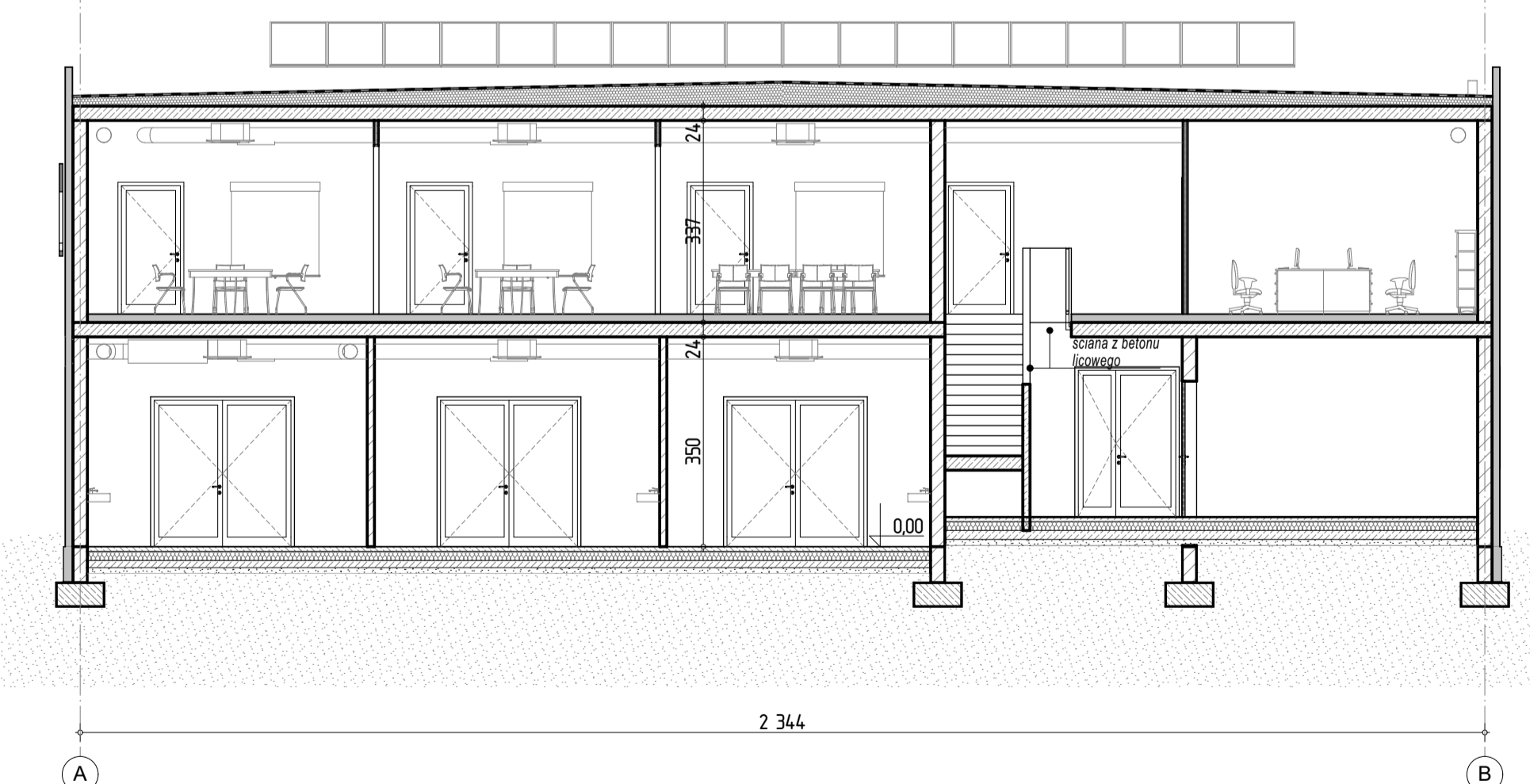
RZUT PARTERU
SKALA 1:100



RZUT PIĘTROWY
SKALA 1:100



PRZEKRÓJ 2-2
SKALA 1:100

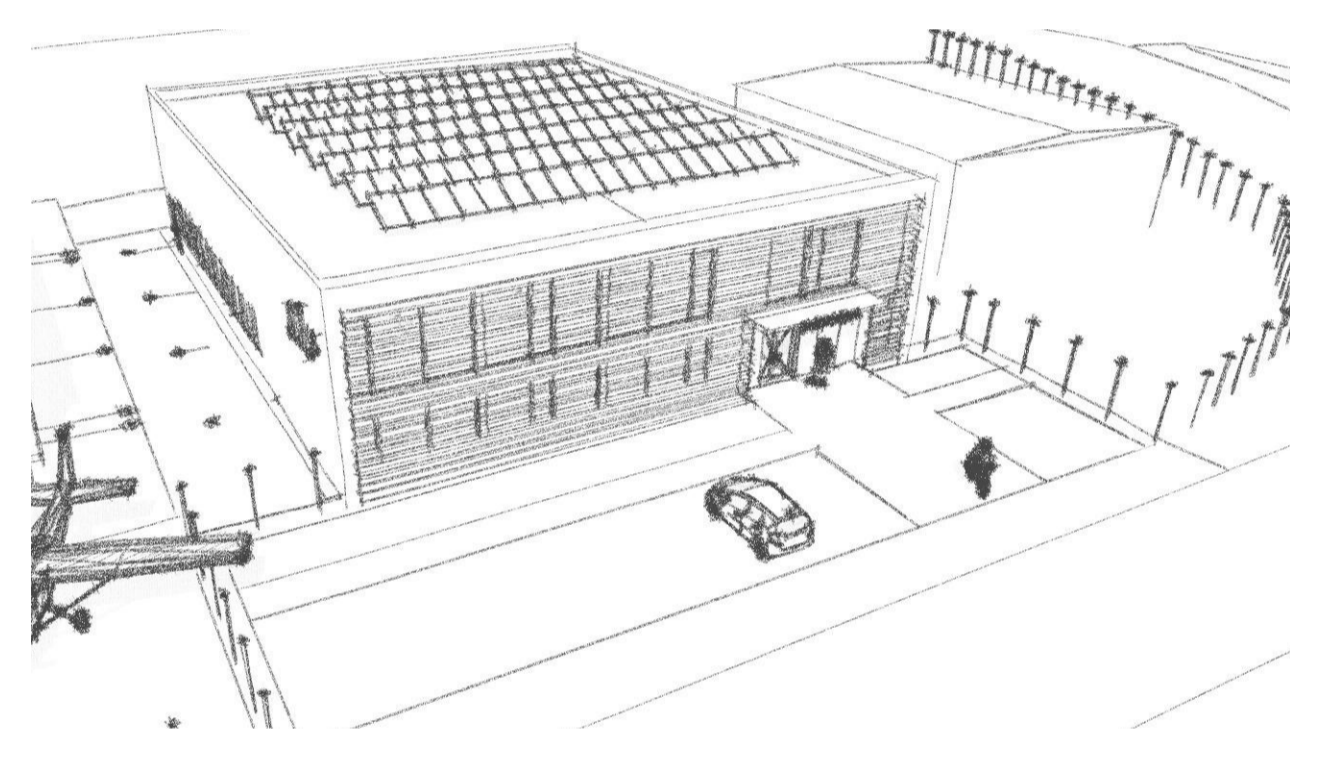


PRZEKRÓJ 3-3
SKALA 1:100

Strop	Numer pom.	Nazwa pomieszczenia	Powierzchnia	Pow. posadzki
PARTER	1	HANGAR	466,17	Pos. beton + żywica
	01	Warsztat SILNIKÓW	34,37	Pos. beton + żywica
	02	Warsztat PŁATOWCÓW	35,03	Pos. beton + żywica
	03	Warsztat AWIONKI	32,38	Pos. beton + żywica
	04	Rozdz. elektr. / IT	3,37	Żywica antystatyczna
	05	Komunikacja	22,47	Płyty gresowe
	06	WC	3,80	Płyty gresowe
	07	Magazyn	10,10	Żywica
	08	Pom. socjal.	11,02	Żywica
09	Pom. techniczne	15,48	Żywica	
			634,19 m²	

Strop	Numer pom.	Nazwa pomieszczenia	Powierzchnia	Pow. posadzki
PIĘTRO	11	Sala dydaktyczna 1	35,48	Żywica
	12	Sala dydaktyczna 2	34,59	Żywica
	13	Sala dydaktyczna 3	33,49	Żywica
	14	Komunikacja	16,72	Płyty gresowe
	15	Gabinet	15,94	Żywica
	16	Szafka + umywalka	15,01	Żywica
17	WC	2,86	Płyty gresowe	
18	Antresola	38,80	Żywica	
			193,00 m²	

D-1	DACH HANGARU
	Folia dachowa SIKAPLAN-15 G
16,0 cm	Płyty izolacyjne z pianki PIR 2x8 cm
16,0 cm	Blacha trapezowa
	Konstrukcja dachu - kratownica stalowa
D-2	DACH HANGARU NAD CZĘŚCIĄ DYDAKTYCZNO-SOCJALNĄ
	Folia dachowa SIKAPLAN-15 G
16,0 cm	Płyty izolacyjne z pianki PIR 2x8 cm + kłasy spadkowe
	Strop żelbetowy



WIZUALIZACJA

P-1	POŚADZKA HANGARU
	Żywica polimerowa
20,0 cm	Posadzka żelbetowa bezszwowa
	Folia PE g=0,2 mm układana z zakładem 0,5 m
12,0 cm	Styropian posadzkowy XPS
15,0 cm	Podbudowa z betonu cementowego klasy C12/15
8,0 cm	Główna warstwa podbudowy z kruszywa łamanego 0-31,5 mm galuniku II stabilizowanego mechanicznie (Ev2=120MPa, Ev2Ev1=2,4)
12,0 cm	Dolna warstwa podbudowy z kruszywa łamanego 32-43 mm galuniku II stabilizowanego mechanicznie
	Pasek zaprzęgnięty (p=0,93-0,94)

P-2	POŚADZKA NA GRUNCIE
	Płyty gresowe układane na kłój / Żywica polimerowa
7,5 cm	Jasnych cementowych sztrypy siatkę
2,0 cm	Płyta TACKER EPS 040
10,0 cm	Styropian EPS 100-038
12,0 cm	Beton B-15
	Pasek zaprzęgnięty (p=0,93-0,94)

P-3	POŚADZKA NA STROPIE
	Płyty gresowe układane na kłój / Żywica polimerowa
7,5 cm	Jasnych cementowych sztrypy siatkę
2,0 cm	Płyta TACKER EPS 040
3,0 cm	Styropian EPS 100-038
	Strop żelbetowy

INWESTOR:
AEROKLUB ZIEMI LUBUSKIEJ
Przylep - Skokowa 18
66-015 Zielona Góra

NAZWA I ADRES OBIEKTU BUDOWLANEGO:
CENTRUM SZKOLENIA MECHANIKÓW LOTNICZYCH - STACJA OBSŁUGOWA SAMOLOTÓW
ZIELONA GÓRA, ul. Przylep-Skokowa, działka nr 9/28

BIURO ARCHITEKTOWE:
Łącki Krzywoszański Architekci
ŁĄCKI KRZYWOSZAŃSKI ARCHITEKCI SP. Z O.O. - SPÓŁKA KOMANDYTOWA
65-204 ZIELONA GÓRA UL. PIASKOWA 3/1
tel.: +48 683247258, fax: +48 683247259
www.lk-architekci.pl, biuro@lk-architekci.pl

AUTOR PROJEKTU: mgr inż. arch. ANDRZEJ ŁĄCKI
PROJEKTANT: mgr inż. arch. ANDRZEJ ŁĄCKI
OPRACOWUJĄCY: mgr MONIKA KRYGIER / mgr inż. arch. DAWID JANKOWIAK / mgr inż. ANDRZEJ SKRZYPCZAK / mgr inż. MICHAŁ WALKOWIAK / mgr inż. MACIEJ BIAŁEK
SPRAWDZAJĄCY: mgr inż. arch. ANDRZEJ ŁĄCKI

TYTUŁ RYSUNKU:
RZUT KONCEPCJA

FAZA:
KONCEPCJA

SKALA:
1:100

DATA:
16.IV.2020

REWIZJA:
-

FAZA: FK NR PROJEKTU: 2008 OBIEKT: 01 BRANŻA: A NR RYSUNKU: **KA_101_**

PROJEKT JEST CHRONIONY PRAWEM AUTORSKIM ZGODNIE Z USTAWĄ Z DNIA 4 LUTEGO 1964 R. O OBRÓBCE I NARWIENIACH PRAWACH KREATYWNYCH (DZ. U. 00.00.000 Z POCZ. ZNAJ. I. WIEZ. NADZ. BYC KOPROWANY ANI W ŻADNYM SPOSOBIE WYKORZYSTYWANY BEZ PIŚMENNIEJ ZGODY AUTORÓW